

LINIE 318 MERCADO

ON
live

Farbe 06



Farbe 02



Farbe 05



Farbe 04

Farbe 03



Farbe 01

ON
live

ONline Klaus Koch GmbH
Rheinstrasse 19 - 35260 Stadallendorf
Tel. 06428 - 70 57 18 - Fax 06428 - 70 57 00 - www.online-garne.de
Germany

ANLEITUNGEN

LINIE 318 MERCADO



Anfang- und Endfäden miteinander verbinden

Abb. 1

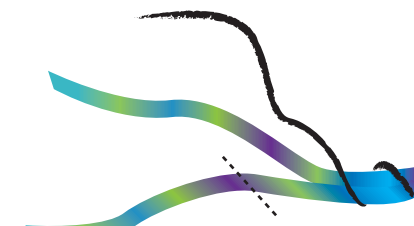


Abb. 2

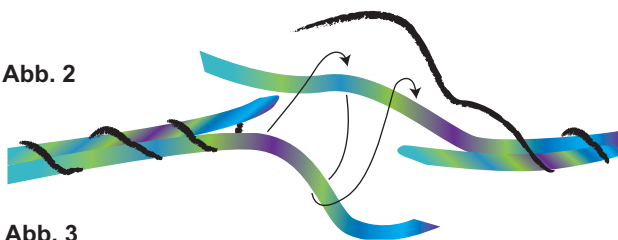
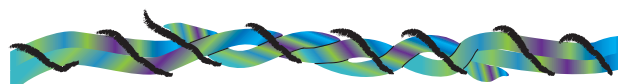


Abb. 3



Tipp & Tricks

Abkürzungen: Damit es einfach zum Nachlesen und Stricken wird, haben wir weitgehend auf Abkürzungen verzichtet. Nur für **Maschen** und **Reihen** gilt die Abkürzung M und R.

Nadelstärken: Bei den dickeren Nadeln gibt es nur noch Nadelstärke 10, 12, 15 und 20. Bei den Anleitungen haben wir uns nach den Angaben unserer Strickerinnen orientiert. Es kann aber durchaus sein, dass Sie mit einer anderen Nadelstärke als angegeben besser zurecht kommen. Deshalb unbedingt eine Maschenprobe anfertigen.

Anfang und Ende: Bei diesem Effektgarn ist es ganz einfach End- und Anfangsfäden miteinander zu verbinden, dass das Strickteil ohne lästiges Fäden vernähen und ohne Unterbrechung in einem Stück gestrickt werden kann. Sind beim Stricken die letzten 20 cm Fadenende erreicht, diesen Faden ca. 10 cm teilen, eine Hälfte kürzen, den schwarzen Faden aber nicht kürzen (Abb 1). Durch leichtes Ziehen reißt der Faden. Ein neues Knäuel zur Hand nehmen und nach einem gleichen Farbanfang suchen. Diesen Anfang auf die gleiche Weise teilen, den schwarzen Faden jedoch auch kürzen (Abb 2). Nun beide Enden miteinander leicht verdrehen, dann den schwarzen Faden über diese Verbindung wickeln (Abb 3). Vorsichtig ca. 3 - 5 Maschen stricken. Wenn einige Reihen gestrickt sind, die überstehenden kurzen Endfäden abschneiden.



Farbe 01 Bolero

Gr. 36-38, 40-42 und 44-46.

Die Angaben für die größeren Größen stehen in Klammern und Doppelklammern. Ist nur eine Angabe vorhanden, gilt diese für alle Größen.

Zur besseren Übersicht empfehlen wir, die Anleitung zuerst sorgfältig zu lesen und die gewünschte Größe entsprechend zu kennzeichnen.

Material: LINIE 318 MERCADO Fb. 01 (lila/rot meliert) 750 (750) ((1000)) g, Stricknadeln Nr. 15 und eine Häkelnadel Nr. 10, ein großer Perlmutterknopf (Stoewe Creation, Art. L 92336/70")

Grundmuster: Glatt rechts = Hin-R rechte M und Rück-R linke M.

Kragensmuster: Krausrippen = Hin- und Rück-R rechte M.

Maschenprobe:

6 M und 9 R = 10 x 10 cm

ANLEITUNG

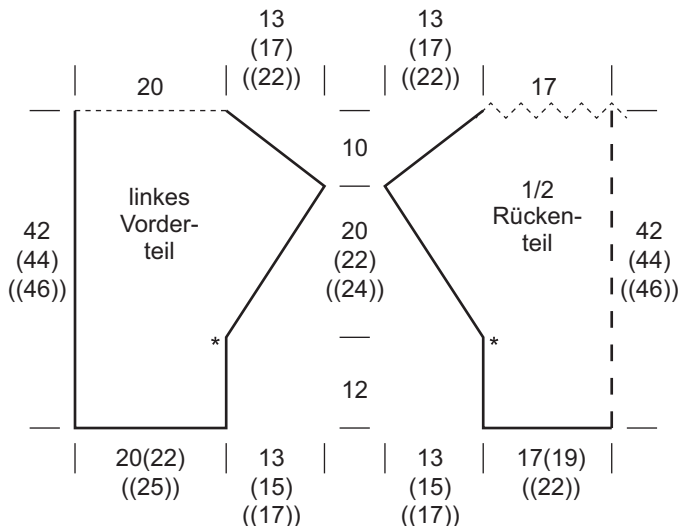
Rückenteil: 22 (25) ((29)) M anschlagen, 1 Rück-R rechte M stricken, dann im Grundmuster stricken. Nach 12 cm für die Armausschnittschräge beidseitig in jeder 2. R 8x (9x) ((10x)) 1 M zunehmen = 38

(43) ((49)) M. Für die Schulterschräge nach 32 (34) ((36)) cm ab Anschlag beidseitig in jeder 2. R 4x 2 M (2x2 und 2x 3 M) ((3x 3 und 1x 4 M)) abketten. Für den Halsausschnitt nach 42 (44) ((46)) cm in der folgenden R stets 2 M rechts zusammenstricken = 11 (12) ((12)) M. Diese M stilllegen.

Linkes Vorderteil: 14 (15) ((17)) M anschlagen 1 Rück-R rechte M stricken, dann im Grundmuster stricken. Den Armausschnitt und die Schulterschräge am rechten Rand arbeiten, wie beim Rückenteil beschrieben. Für den Halsausschnitt nach 42 (44) ((46)) cm in der folgenden R 2x 2 M rechts zusammenstricken und die restlichen 12 M stilllegen.

Das **rechte Vorderteil** gegengleich arbeiten.

Fertigstellung: Die Schulternähte schließen. Die Seitennähte bis * schließen. Für den Kragen die stillgelegten M nacheinander auf die Nadel nehmen = 35 (36) ((36)) M und den Kragen in Krausrippen stricken, dabei beidseitig in jeder 4. R 4x 1 M zunehmen = 43 (44) ((44)) M. Nach 16 cm die Kragen-M locker abketten. Die senkrechten Bolerokanten und die Armausschnitte mit 1 R Kett-M behäkeln, dabei am rechten Vorderteil unter dem Kragen eine Knopflochschlinge aus Luft-M arbeiten. Den Knopf an das linke Vorderteil nähen.





**Farbe 02
Zopfweste**

Gr. 36-40 und 42-46.

Die Angaben für die größere Größe stehen in Klammern. Ist nur eine Angabe vorhanden, gilt diese für beide Größen.

Material: LINIE 318 MERCADO Fb. 02 (lila/blau meliert) 1000 g, Stricknadeln Nr. 15, eine dicke Hilfsnadel und eventuell eine Häkelnadel Nr. 10, eine Dekonadel als Verschluss (Walter Stöckel, Art. M 1987/27)

Grundmuster: M-Zahl teilbar durch 6. Nach der Strickschrift arbeiten. In den Rück-R die M stricken, wie sie erscheinen. Die 1. - 6. R stets wiederholen.


Maschenprobe:
7 M und 9 R = 10 x 10 cm

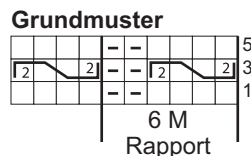
ANLEITUNG

Der Pfeil im Schnitt zeigt die Strickrichtung.

Weste: 48 M anschlagen und 1 Rück-R mit folgender Aufteilung arbeiten: Rand-M, *4 M

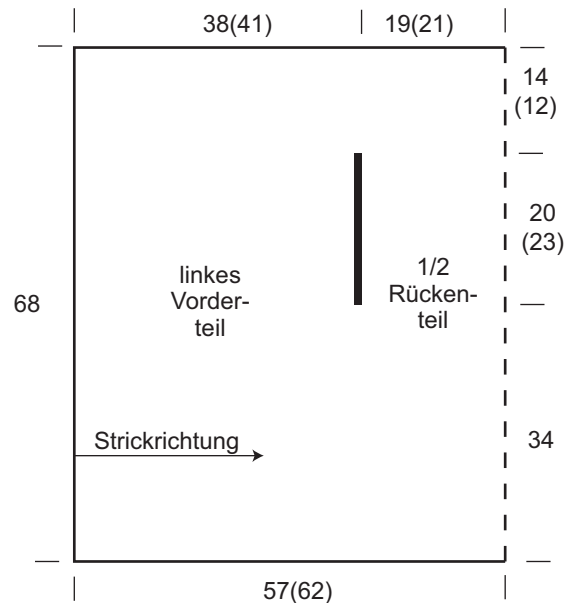
links, 2 M rechts, ab * stets wiederholen, enden mit 4 M links, Rand-M. Im Grundmuster stricken und die 1.- 6. R stets wiederholen. Aufteilung: Rand-M, 7x den Rapport, 4 M nach dem Rapport, Rand-M. Für den ersten Armausschnitt nach 38 (41) cm die ersten 24 M stricken, 14 (16) M abketten, 10 (8) M stricken. In der folgenden R diese 14 (16) M wieder neu anschlagen und über alle M weiter im Grundmuster stricken. Für den

□ = rechte M
 □ = linke M

 = 2 M auf einer Hilfsnadel vor die Arbeit, 2 M rechts stricken, die 2 M der Hilfsnadel rechts stricken



zweiten Armausschnitt nach 76 (83) cm das Abketten und Anschlagen wiederholen. Nach 114 (124) cm Gesamtlänge die M abketten.

Fertigstellung: Die Armausschnitte nach Bedarf mit 1 Runde Kett-M behäkeln. Die Weste mit der Dekonadel schließen.



**Farbe 03
Kleines
Schultercape**

Gr. 36-40, 42-46.

Die Angaben für die größere Größe stehen in Klammern. Ist nur eine Angabe vorhanden, gilt diese für beide Größen.

Material: LINIE 318 MERCADO Fb. 03 (petrol meliert) 500 g, Stricknadeln Nr. 15 und eine Häkelnadel Nr. 10, ein großer Holzknopf (Jim Knopf, Art. 11282, Größe 72")

Grundmuster: Glatt rechts = Hin-R rechte M und Rück-R linke M.

Kleiner Zopf: 2 M nach links kreuzen = die 2. M der linken Nadel hinter der 1. M rechts stricken, dann die 1. M rechts stricken und beide M von der linken Nadel gleiten lassen.

Zunahmen: Am R-Anfang nach der Rand-M, am R-Ende vor der Rand-M

1 M aus dem Quersfaden verschränkt zunehmen.

Abnahmen: Am R-Anfang nach der Rand-M 2 M rechts zusammenstricken, am R-Ende vor der Rand-M 2 M rechts überzogen zusammenstricken.

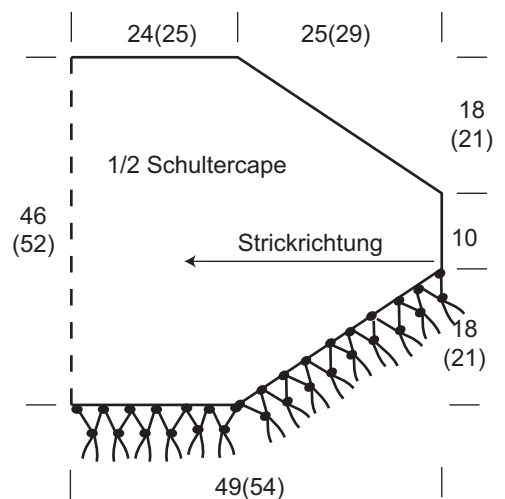
Maschenprobe:
6 M und 9 R = 10 x 10 cm

ANLEITUNG

Der Pfeil im Schnitt zeigt die Strickrichtung.

6 M anschlagen und über die mittleren 2 M stets den kleinen Zopf stricken, die anderen M im Grundmuster arbeiten. Für die Schräge beidseitig ab 3. R 1 M zunehmen = 8 M, dann in jeder 2. R noch 10x (12x) 1 M zunehmen = 28 (32) M. Nach einer Länge von 73 (79) cm für die Abnahmen beidseitig in jeder 2. R 11x (13x) 1 M abnehmen = 6 M. Mit der letzten Abnahme gleichzeitig für ein Knopfloch die 2 M vor der Mitte rechts zusammenstricken, 2 Umschläge, die folgenden 2 M rechts überzogen zusammenstricken. Die Umschläge in der Rück-R 1x links und 1x rechts abstricken. Mit einer Hin-R die restlichen 6 M abketten.

Fertigstellung: Die obere Kante mit festen M behäkeln, dabei die Kante etwas einhalten. An die untere Kante 15 cm lange Fäden einfädig einknüpfen und diese mit 3 cm Anstand noch einmal verknoten (siehe Schnitt). Den Knopf annähen.



**Farbe 05
Loop**

125 cm Umfang und 18 cm breit

Material: LINIE 318 MERCADO Fb. 05 (messing meliert) 500 g, Rundstricknadeln Nr. 15

Krausrippen: 1 Runde rechte M und 1 Runde linke M im Wechsel.

Grundmuster: Glatt rechts = Hin-R rechte M und Rück-R linke M.

Maschenprobe: (Krausrippen) 6 M und 12 Runden = 10 x 10 cm

ANLEITUNG

74 M anschlagen, die Arbeit zur Runde schließen und ca. 18 - 20 cm Krausrippen

stricken. Die M locker abketten. Für 2 Riegel je 6 M anschlagen und 26 R Grundmuster stricken. Die Riegel um den Loop legen und die Schmalseiten flach zusammennähen.

Farbe 05**Stulpen**

27 cm Umfang und 40 cm lang

Material: LINIE 318 MERCADO Fb. 05 (messing meliert) 250 g, ein Nadelspiel Nr. 15

Rippenmuster: 2 M rechts, 2 M links im Wechsel.

Maschenprobe: (Krausrippen) 6 M und 9 Runden = 10 x 10 cm

ANLEITUNG

16 M anschlagen (je Nadel 4 M), die Arbeit zur Runde schließen und im Rippenmuster 40 cm stricken. Die M locker abketten, wie sie erscheinen. Den 2. Stulpen genauso arbeiten.

**Farbe 06****Mütze**

Mütze: Kopfweite 52 - 56 cm

Material: LINIE 318 MERCADO Fb. 06 (gelb apricot meliert) 250 g, ein Nadelspiel Nr. 10 und 15, ein Fellpompon Größe 2, Fb. 06 (rot)

Grundmuster: (mit Nadel Nr. 15) Glatt rechts = In Runden nur rechte M stricken.

Maschenproben:

(Krausrippen mit Nadel Nr. 10) 7 M und 14 Runden = 10 x 10 cm
(Grundmuster mit Nadel Nr. 15) 6 M und 9 Runden = 10 x 10 cm

ANLEITUNG

Mütze: 30 M mit Nadeln Nr. 10 anschlagen und die Arbeit zur Runde schließen (auf 3 Nadeln je 10 M). In Krausrippen 8 Runden stricken, dann mit Nadeln Nr. 15 im Grundmuster weiterarbeiten. Nach 12 Runden Grundmuster für die

Abnahmen 5x jede 5. und 6. M rechts zusammenstricken = 25 M. 1 Runde ohne Abnahmen. In der 2. Runde 5x jede 4. und 5. M rechts zusammenstricken = 20 M. In der folgenden Runde 5x jede 3. und 4. M rechts zusammenstricken = 15 M. Nachfolgend jede 2. und 3. M rechts zusammenstricken = 10 M. Zum Schluss 5x 2 M rechts zusammenstricken und die letzten 5 M auf einen Faden ziehen und vernähen. Den Fellpompon aufnähen.

Krausrippen: (mit Nadel Nr. 10) 1 Runde rechte M und 1 Runde linke M im Wechsel.

Farbe 06**Schal**

16 cm breit und 160 cm lang (ohne Fransen)

Material: LINIE 318 MERCADO Fb. 06 (gelb lachs meliert) 250 g, Stricknadeln Nr. 15

Schalmuster: 1. R: * 1 M rechts, 1 Umschlag, ab * stets wiederholen.

2. R: 1 M rechts, den Umschlag der Vor-R fallen lassen, ab * stets wiederholen.
3. und 4. R: Rechte M. Die 1. - 4. R stets wiederholen.

Maschenprobe:

7 M und 7 R = 10 x 10 cm

ANLEITUNG

Schal: 12 M anschlagen, 1 Rück-R rechte M, dann im Schalmuster 160 cm stricken.

Für die Fransen 32 je 50 cm lange Fäden schneiden und diese 8-fädig gebündelt in jede Ecke knüpfen.

Tipp: Die Fransen zu Beginn aus dem Knäuel schneiden, dann aus dem Restknäuel den Schal in der gewünschten Länge stricken.

ON
live

ONline Klaus Koch GmbH

35260 Stadtallendorf - Tel. 06428-705718 - Fax 06428-705700 - www.online-garne.de